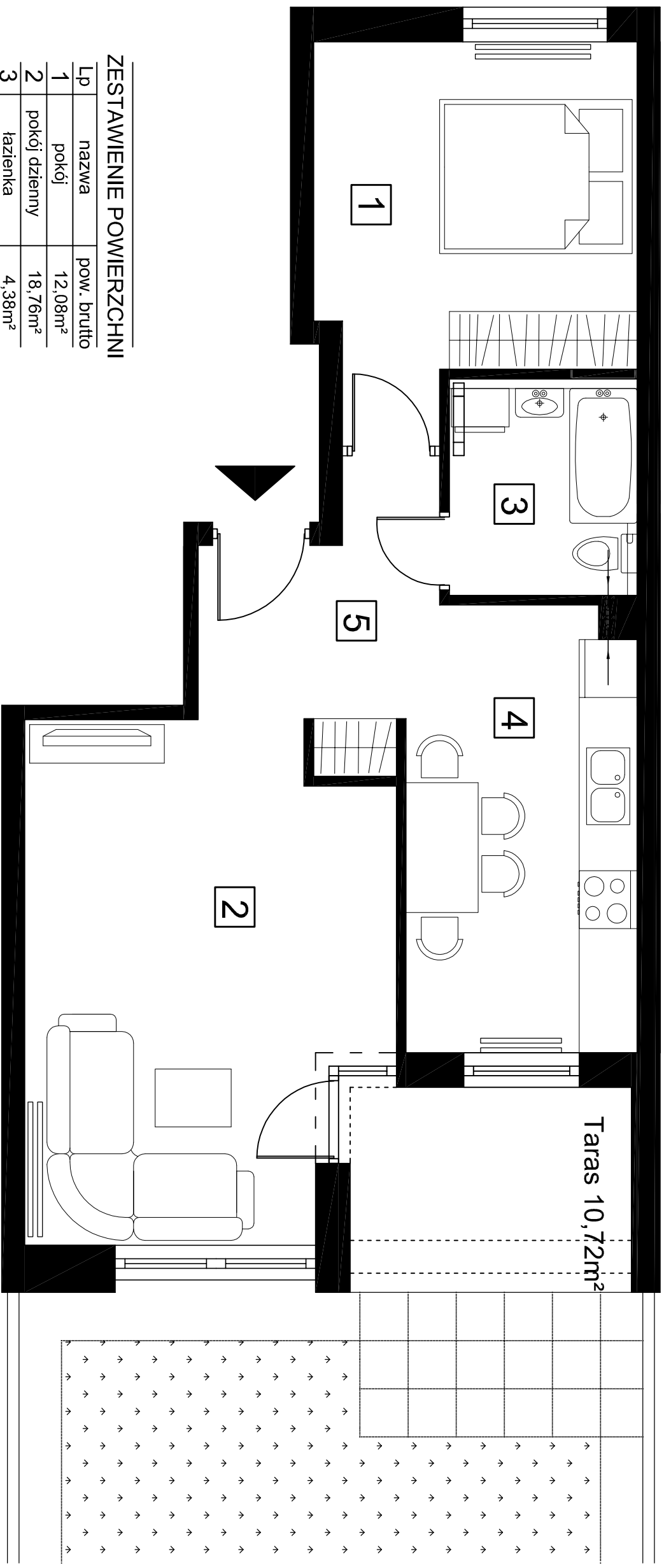


MIESZKANIE NR 1.8 - 51,79m²



ZESTAWIENIE POWIERZCHNI

| Lp | nazwa | pow. brutto |
|---------------|---------------|---------------------------|
| 1 | pokój | 12,08m ² |
| 2 | pokój dzienny | 18,76m ² |
| 3 | łazienka | 4,38m ² |
| 4 | kuchnia | 11,01m ² |
| 5 | przedpokój | 5,56m ² |
| RAZEM: | | 51,79m² |

