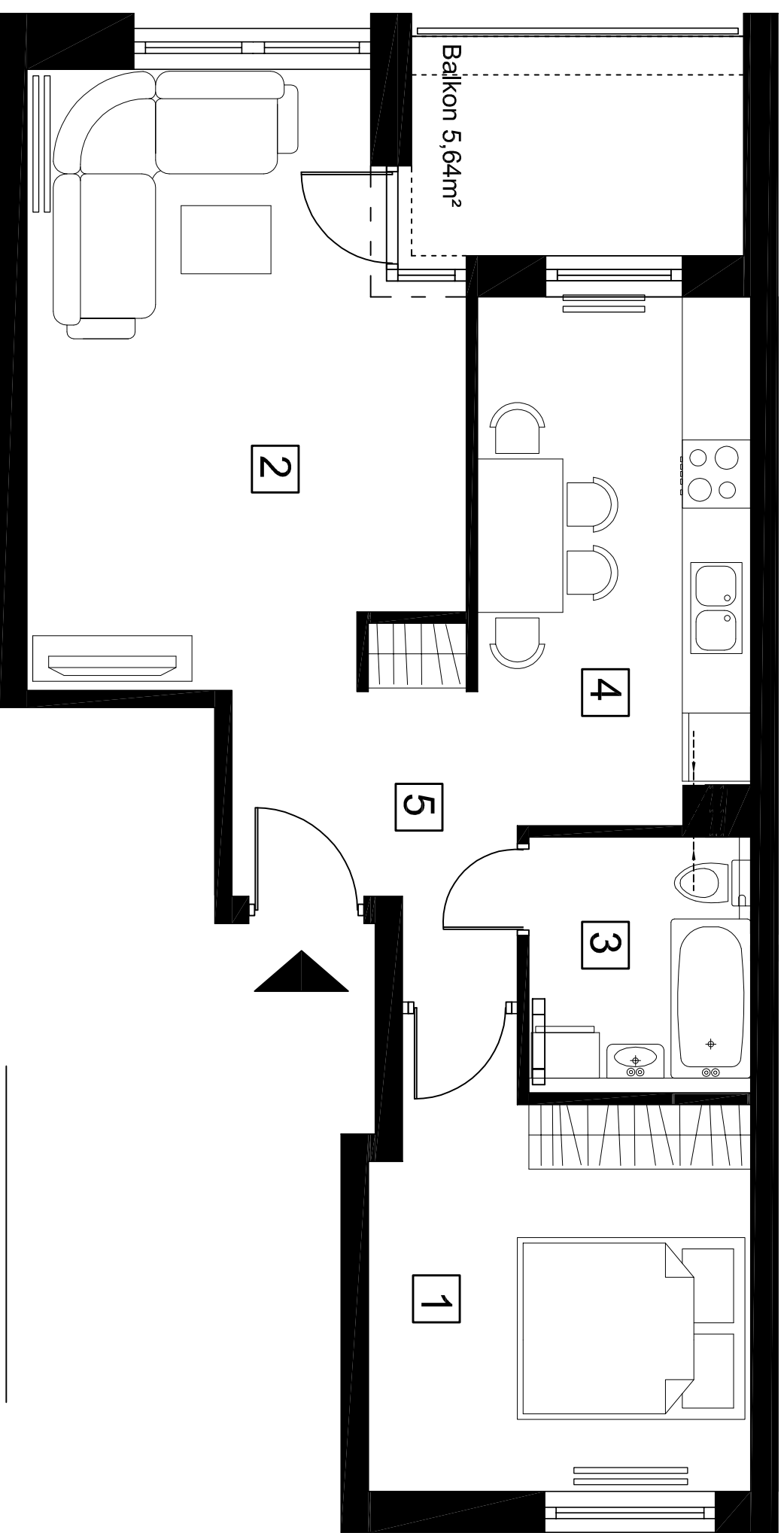


MIESZKANIE NR 2.9 - 51,72m²



ZESTAWIENIE POWIERZCHNI

Lp.	nazwa	pow. brutto
1	pokój	12,08m ²
2	pokój dzienny	18,76m ²
3	łazienka	4,38m ²
4	kuchnia	10,94m ²
5	przedpokój	5,56m ²
RAZEM:		51,72m²

