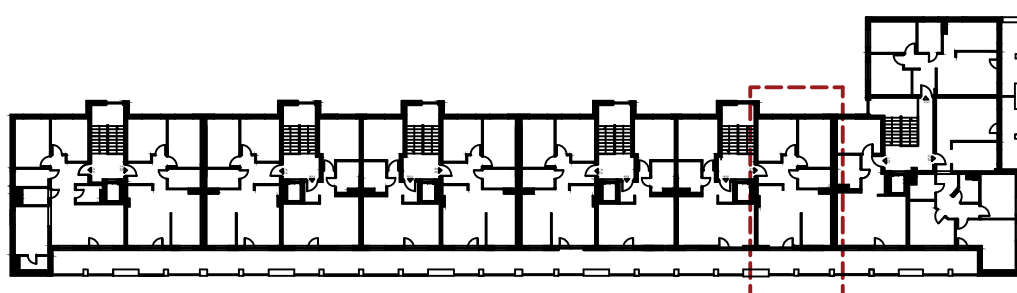
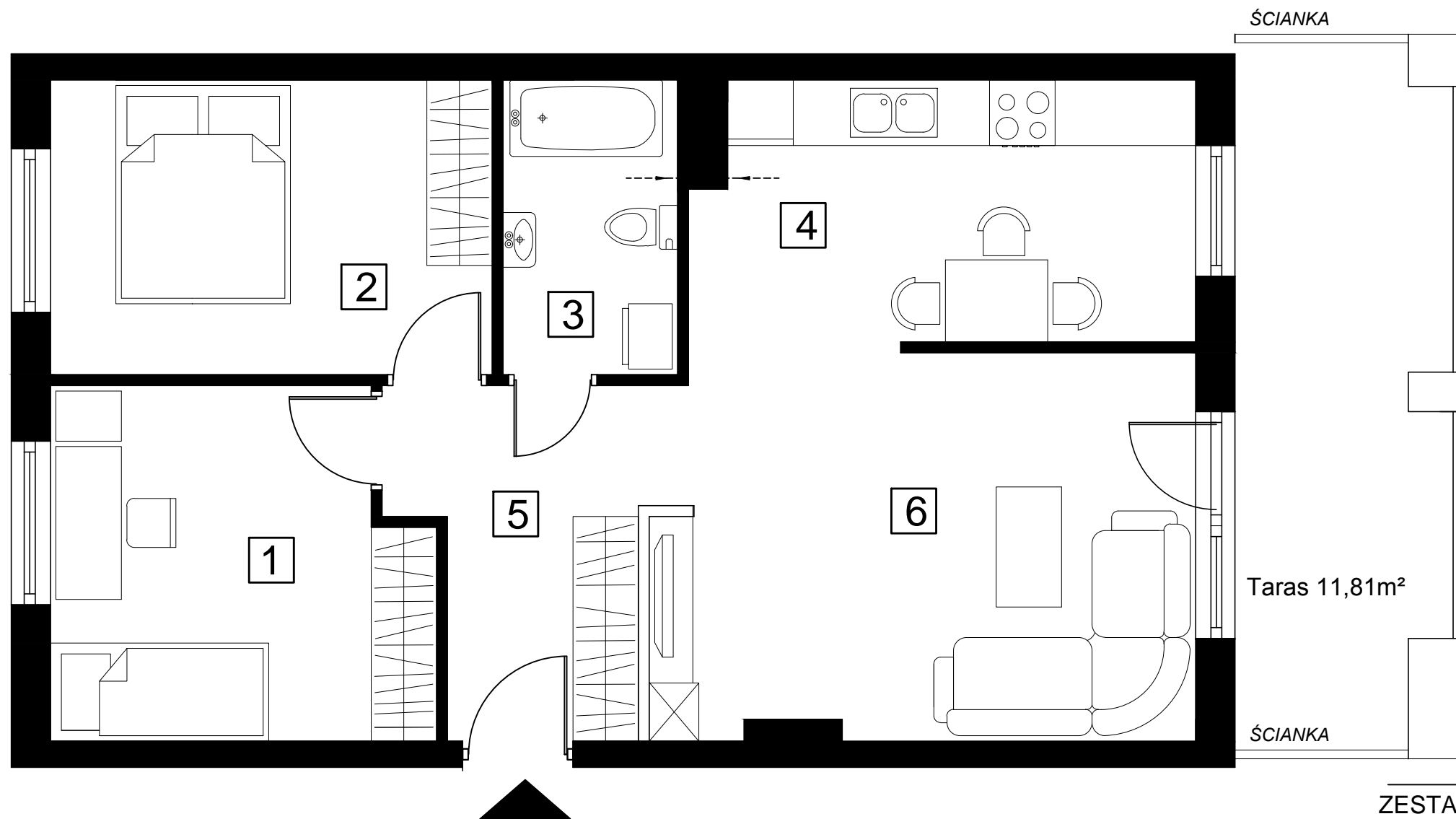


MIESZKANIE NR 4.10 - 61,05m²



ZESTAWIENIE POWIERZCHNI

Lp	nazwa	pow. brutto
1	pokój	10,93m ²
2	pokój	10,76m ²
3	łazienka	4,32m ²
4	kuchnia	10,79m ²
5	przedpokój	6,29m ²
6	pokój dzienny	17,32m ²
RAZEM:		66,05m²