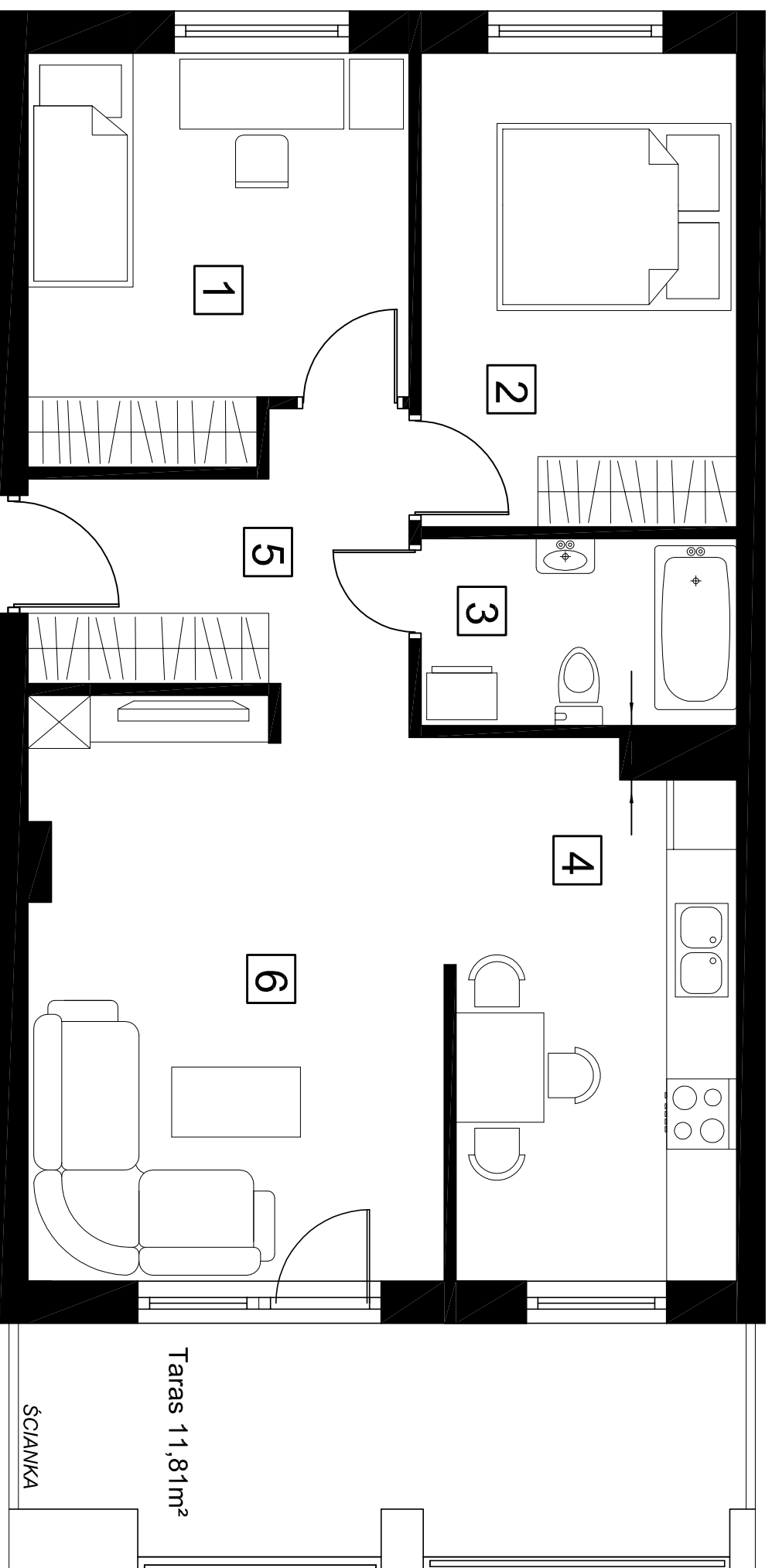


MIESZKANIE NR 4.2 - 61,09m²



ZESTAWIENIE POWIERZCHNI

| Lp | nazwa | pow. brutto |
|---------------|---------------|---------------------------|
| 1 | pokój | 10,93m ² |
| 2 | pokój | 10,76m ² |
| 3 | łazienka | 4,32m ² |
| 4 | kuchnia | 10,79m ² |
| 5 | przedpokój | 6,93m ² |
| 6 | pokój dzienny | 17,36m ² |
| RAZEM: | | 61,09m² |

